

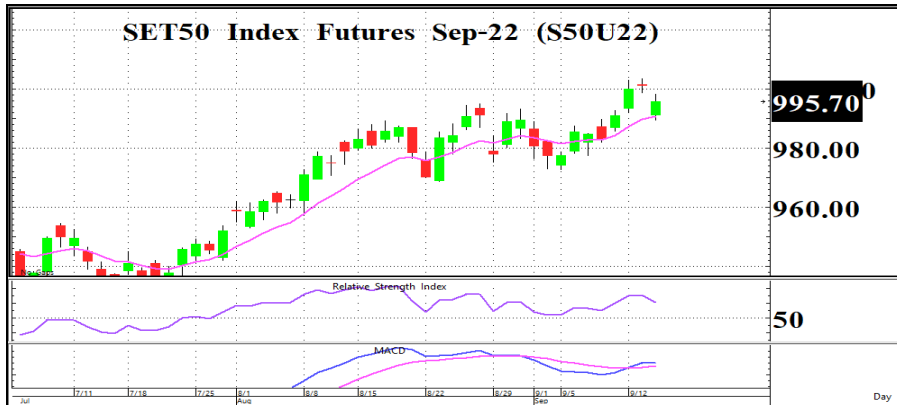
S50U22
GOU22

Close: 08-09-22
Close: 08-09-22

-1.50/ -0.15%
+13.30/ +0.78%

cts 185,675
cts 25,985

เปิด LONG ช่วงย่อ



มุมมองต่อ SET50 Futures: มุมมองเป็นกลาง แม้จะได้แรงหนุนราคาน้ำมันดิบปรับตัวขึ้นจากคาดการณ์การใช้น้ำมันเพิ่มขึ้นในช่วงฤดูหนาว อย่างไรก็ตามความกังวลเศรษฐกิจชะลอตัวจาก FED เร่งขึ้นดอกเบี้ยเพื่อควบคุมภาวะเงินเฟ้อระดับสูง (ประชุม FED 20-21 ก.ย. คาดขึ้นดอกเบี้ย 0.75 - 1%) ประกอบกับ Fund flow ต่างชาติที่ขายสุทธิราว 10,400 ลบ. MTD. จะกดดันต่อทิศทางตลาดลงทุนช่วงนี้

กลยุทธ์ : เปิด LONG ช่วงย่อ / Cut loss 985 จุด

คำแนะนำวันนี้

S50U22 : เปิด LONG ช่วงย่อ

- แนวรับ 992 / 988
- แนวต้าน 1,000 / 1,005
- Cut loss 985

GOU22 : เปิด SHORT ช่วงแข็ง

- แนวรับ 1,695 / 1,680
- แนวต้าน 1,720
- Cut loss 1,730

BLOCK TRADE

PTTEP : เปิด LONG

- แนวรับ 163.50
- แนวต้าน 167 / 169
- Cut loss 162

PTG : เปิด LONG

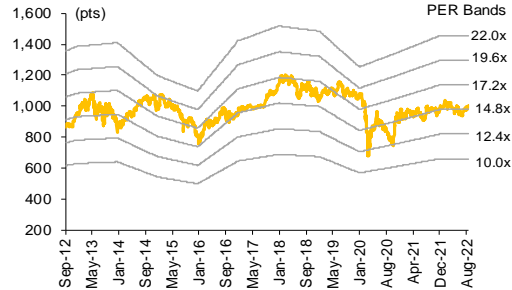
- แนวรับ 15.40
- แนวต้าน 16.00 / 16.50
- Cut loss 15.00

สรุปตลาด TFEX

Most Active Contract	Settlement Price	Change	%Change	Volume	OI	Day to Settlement
S50U22	995.70	(5.50)	(0.55)	209,838	441,202	20
GF10V22	29,700.00	(80.00)	(0.27)	4,460	9,055	49
GDU22	1,712.99	(23.43)	(1.35)	6	18	20
GOU22	1,708.80	(22.20)	(1.28)	41,273	27,294	20
USDU22	36.60	0.36	0.99	64,744	125,792	20
BB3U22	98.98	-	-	-	-	12
TGB5U22	113.17	(0.14)	(0.12)	-	-	12
RSS3DU22	55.10	0.65	1.19	-	-	20
BLANDZ22	1.02	0.01	0.99	560	184,988	20

ที่มา: SETSMART, Bloomberg, Krungsri Securities

SET50 Index and PER Bands



ปริมาณซื้อขาย S50 Futures ตามกลุ่มนักลงทุน

(Contracts	14-Sep	wtd	mtd	qtd
Foreign				
Buy	79,483	260,794	892,838	4,323,160
Sell	111,325	261,080	891,359	4,141,843
Net	(31,842)	(286)	1,479	181,317
Institution				
Buy	48,729	130,177	440,386	2,069,976
Sell	46,083	132,955	456,488	2,088,961
Net	2,646	(2,778)	(16,102)	(18,985)
Individual				
Buy	145,340	304,228	1,084,060	5,369,776
Sell	116,144	301,164	1,069,437	5,532,108
Net	29,196	3,064	14,623	(162,332)

มูลค่าซื้อขาย Single Stock Futures 10 อันดับ

Settle. Price	Chg	Chg	Volume	
(Bt)	(pts)	(%)	(Contract)	
ADVANCZ22	195.70	(0.30)	(0.15)	1,339
EAZ22	90.25	(0.25)	(0.28)	2,835
DELTAU22	619.88	9.88	1.62	277
DELTAZ22	595.00	7.00	1.19	195
PTTEPZ22	164.55	0.59	0.36	692
CBGZ22	99.50	-	-	1,119
BHZ22	225.50	(3.65)	(1.59)	431
SCCZ22	350.00	(7.48)	(2.09)	250
PTTEPU22	164.65	0.65	0.40	487
TRUEZ22	4.92	0.04	0.82	15,093

มูลค่าซื้อขาย Block Trade 10 อันดับ

	Avg. Price	OI	Volume	Value
	(Bt)	(Contract)	(Contract)	(Btm)
EAZ22	90.24	23,543	2,810	254
ADVANCZ22	195.39	3,330	1,265	247
PTTEPZ22	164.10	1,640	680	112
CBGZ22	99.15	6,376	1,115	111
DELTAZ22	606.57	398	170	103
BHZ22	226.13	1,865	420	95
PTTEPU22	164.74	1,012	460	76
TRUEZ22	4.92	27,410	15,000	74
SCCZ22	358.31	1,366	200	72
DELTAU22	595.56	457	120	71

ชัยศ จิวางกูร

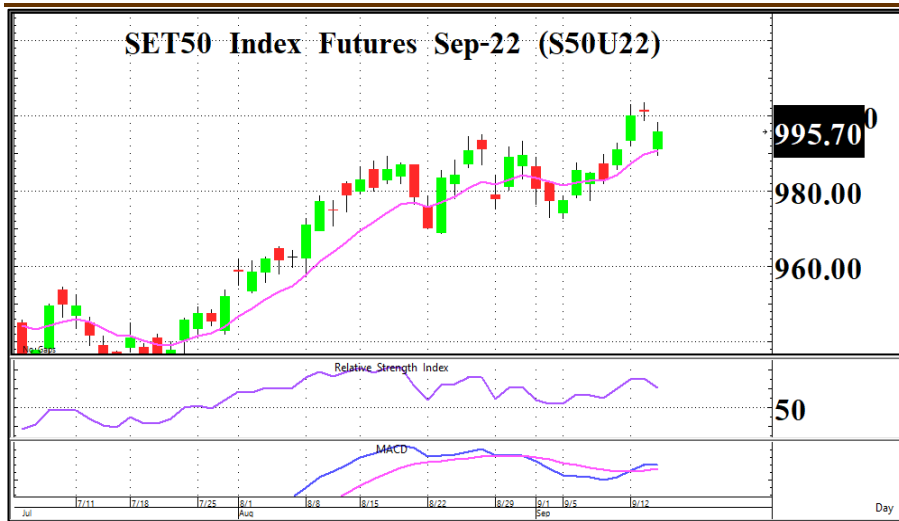
นักวิเคราะห์การลงทุนปัจจัยทางเทคนิค
+662 659 7000 ext 5006

อดิศักดิ์ พรหมบุญ

นักวิเคราะห์การลงทุนปัจจัยพื้นฐานด้านตลาดทุน
+662 659 7000 ext 5013

อาทิตย์ จันทร์สว่าง

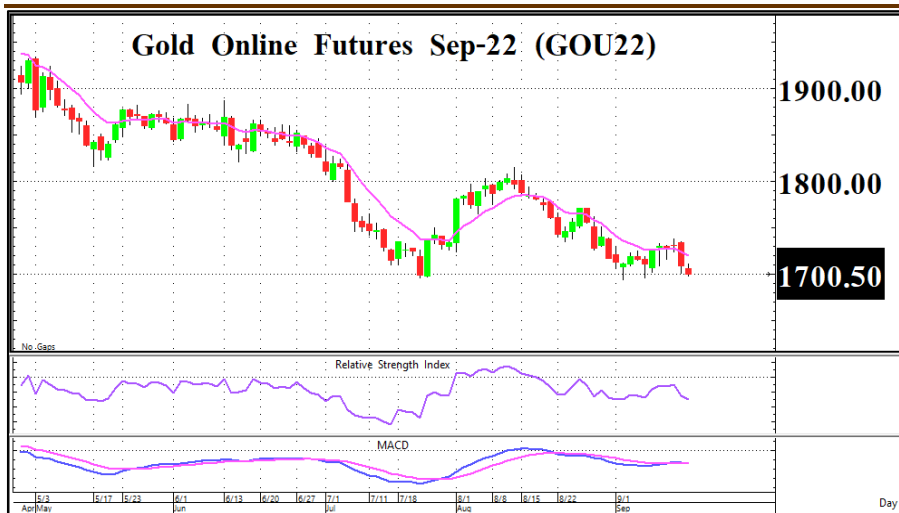
นักวิเคราะห์การลงทุนปัจจัยพื้นฐานด้านหลักทรัพย์
+662 659 7000 ext 5005



S50U22	
Close	995.70
-5.50	OI. 441,202
เปิด LONG ช่วงย่อ	
แนวรับ	992 / 988
แนวต้าน	1,000 / 1,005
Cut loss	985

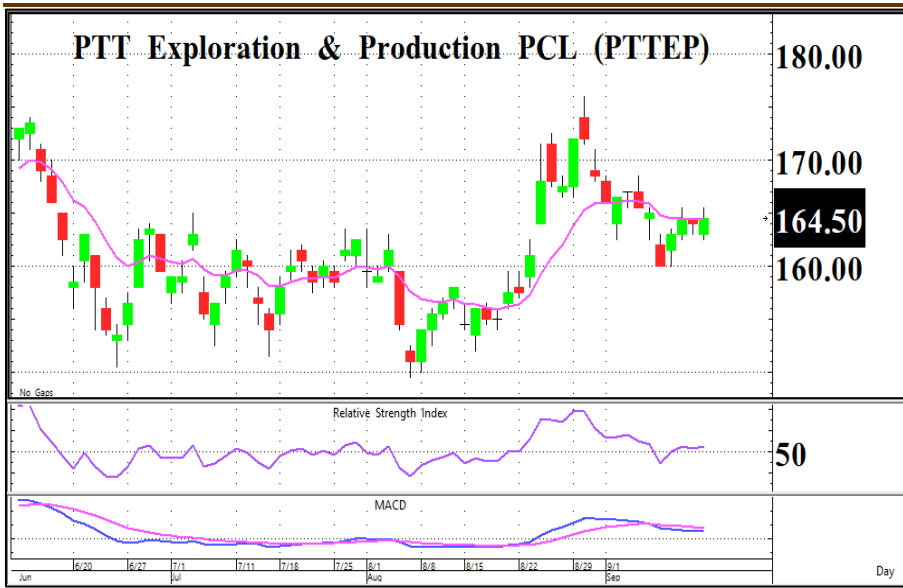
กราฟ S50U22 แม้จะเป็นแนวโน้มขาขึ้นและยืนเหนือเส้น EMA 10 วัน แต่ MACD กับ RSI ให้สัญญาณขัดแย้งกันส่งผลให้ดัชนีผันผวน
คำแนะนำ : เปิด LONG ช่วงย่อ / Cut loss 985 จุด

Gold Futures



GOU22	
Close	1,700.50
-8.30	OI. 33,691
เปิด SHORT ช่วงเด้ง	
แนวรับ	1,695 / 1,680
แนวต้าน	1,720
Cut loss	1,730

กราฟ GOU22 เป็นทิศทางขาลงปิดใต้เส้น EMA 10 วันต่อเนื่อง พร้อม MACD + RSI ให้สัญญาณลบกดดันต่อแนวโน้มราคาทองคำ
คำแนะนำ : เปิด SHORT ช่วงเด้ง / Cut loss 1,730



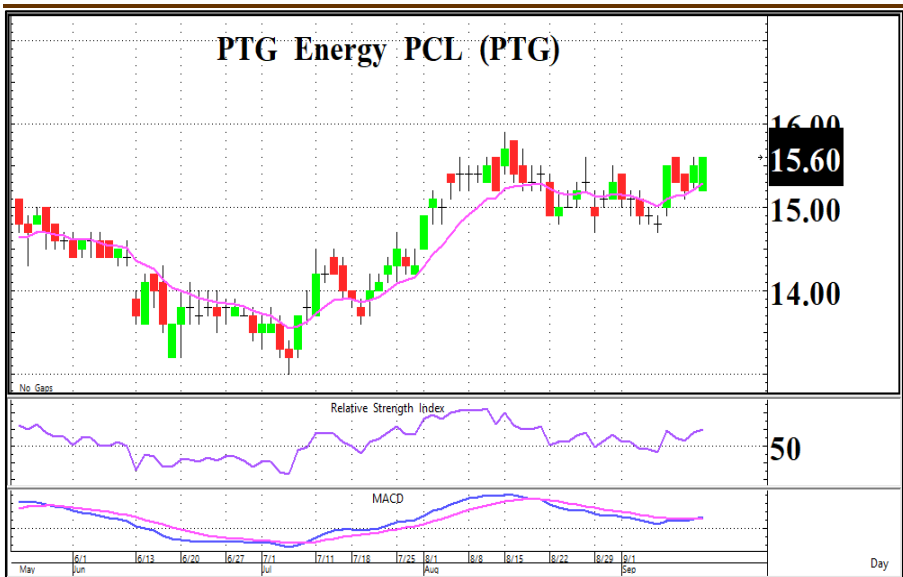
LONG
PTTEP

Close 164.50
Open Interest 3,541

เปิด LONG

แนวรับ 163.50
แนวต้าน 167 / 169
Cut loss 162

กราฟเป็นช่วงกลับตัว Cup & handle โดยล่าสุดขึ้นปิดที่เส้น EMA 10 วันได้ พร้อมกับเครื่องมือ MACD + RSI ชี้ขึ้นสนับสนุนทิศทาง



LONG
PTG

Close 15.60
Open Interest 11,906

เปิด LONG

แนวรับ 15.40
แนวต้าน 16.00 / 16.50
Cut loss 15.00

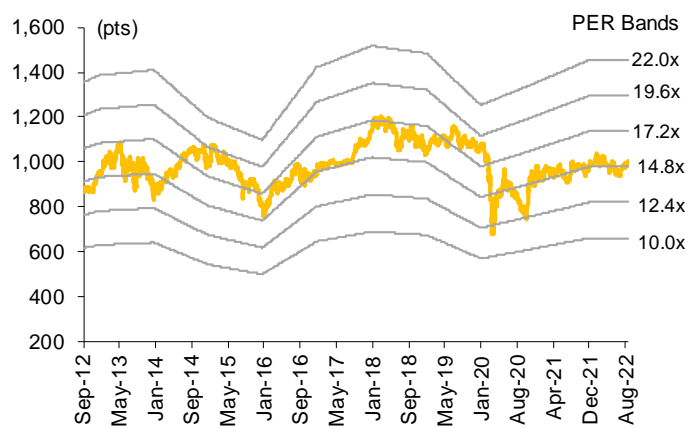
กราฟเป็นทิศทางขาขึ้นโดยล่าสุดติดตัวขึ้นปิดเหนือเส้น EMA 10 วันได้ พร้อมกับเครื่องมือ MACD + RSI ชี้ขึ้นให้สัญญาณบวก

SET50 Index Futures

Contract Information

Contract Info	Unit	SET50	S50U22	S50V22	S50X22	S50Z22	S50H23	S50M23
Settlement Price	(pts)		995.70	998.20	996.00	993.60	987.80	982.60
Change	(%)	(0.53)	(0.55)	(0.25)	(0.25)	(0.47)	(0.44)	(0.43)
Last Price	(pts)	996.41	995.70	998.20	996.00	993.60	987.80	982.60
Basis	(pts)		(0.71)	1.79	(0.41)	(2.81)	(8.61)	(13.81)
Open Interest	(cts)		441,202	162	31	87,526	22,520	9,690
Day to Settlement	(days)		20	49	(10)	111	202	293
Last Trading Day			29-Sep-22	28-Oct-22	30-Aug-22	29-Dec-22	30-Mar-23	29-Jun-23
Theoretical Future Price	(pts)		990.08	990.58	#N/A N/A	991.33	983.01	980.83
Multiplier	(Bt/pt)		200	200	200	200	200	200

SET50 Index and PER Bands



SET50 EPS and PER Sensitivity Table

Forward	12M Blended Forward EPS				
	61	63	65	67	69
12.8	782	808	834	859	885
13.3	813	840	866	893	919
13.8	844	871	899	926	954
14.3	874	903	931	960	988
14.8	905	934	964	993	1,023
15.3	935	966	996	1,027	1,058
15.8	966	997	1,029	1,061	1,092
16.3	996	1,029	1,062	1,094	1,127
16.8	1,027	1,061	1,094	1,128	1,161
17.3	1,058	1,092	1,127	1,161	1,196
17.8	1,088	1,124	1,159	1,195	1,230

SET50 Index Futures Trading by Investor Type

(Contracts)	14-Sep	wtd	mtd	qtd
Foreign				
Buy	79,483	260,794	892,838	4,323,160
Sell	111,325	261,080	891,359	4,141,843
Net	(31,842)	(286)	1,479	181,317
Institutions				
Buy	48,729	130,177	440,386	2,069,976
Sell	46,083	132,955	456,488	2,088,961
Net	2,646	(2,778)	(16,102)	(18,985)
Individual				
Buy	145,340	304,228	1,084,060	5,369,776
Sell	116,144	301,164	1,069,437	5,532,108
Net	29,196	3,064	14,623	(162,332)

ที่มา: SETSMART, Bloomberg, Krungsri Securities

SET50 Index Futures Trading by Investor Type*

(Btm)	14-Sep	wtd	mtd	qtd
Foreign				
Buy	15,828	52,112	176,377	836,371
Sell	22,169	52,141	176,002	801,019
Net	(6,341)	(29)	375	35,352
Institutions				
Buy	9,704	26,004	86,987	400,204
Sell	9,177	26,561	90,162	403,901
Net	527	(557)	(3,175)	(3,697)
Individual				
Buy	28,943	60,740	214,006	1,036,567
Sell	23,129	60,153	211,206	1,068,223
Net	5,814	587	2,800	(31,655)

* Krungsri Securities Estimates

SET50 Index Options

SET50 Index Spot: **996.41**

Sep-22

	Unit	CALL: Strike price					PUT: Strike price				
		950	975	1000	1025	1050	950	975	1000	1025	1050
Settlement Price	(pts)	47.40	23.90	6.20	0.90	0.10	0.90	3.10	10.20	29.50	55.20
Change	(%)	(7.60)	(15.25)	(30.34)	(40.00)	-	50.00	29.17	27.50	15.69	11.29
Last Price	(pts)	47.40	23.80	6.10	0.70	0.10	0.80	3.10	10.30	29.50	55.20
Time Value	(pts)	0.99	2.49	6.20	0.90	0.10	0.90	3.10	6.61	0.91	1.61
Open Interest	(cts)	3,476	5,591	6,646	8,727	6,972	11,438	11,044	4,077	407	288
Day to Settlement	(days)	20	20	20	20	20	20	20	20	20	20
Last Trading Day		29-Sep-22	29-Sep-22	29-Sep-22	29-Sep-22	29-Sep-22	29-Sep-22	29-Sep-22	29-Sep-22	29-Sep-22	29-Sep-22
Theoretical Price	(pts)	40.93	18.22	4.27	0.40	0.01	0.13	2.41	13.45	34.57	59.17
Multiplier	(Bt/pts)	200	200	200	200	200	200	200	200	200	200

Oct-22

	Unit	CALL: Strike price					PUT: Strike price				
		950	975	1000	1025	1050	950	975	1000	1025	1050
Settlement Price	(pts)	46.30	25.80	11.40	3.80	0.90	1.40	5.90	16.40	33.80	55.90
Change	(%)	(9.57)	(13.71)	(19.15)	(25.49)	(35.71)	27.27	25.53	17.99	13.42	9.39
Last Price	(pts)	-	-	-	-	-	-	-	-	-	-
Time Value	(pts)	(0.11)	4.39	11.40	3.80	0.90	1.40	5.90	12.81	5.21	2.31
Open Interest	(cts)	-	-	-	-	-	-	-	-	-	-
Day to Settlement	(days)	49	49	49	49	49	49	49	49	49	49
Last Trading Day		28-Oct-22	28-Oct-22	28-Oct-22	28-Oct-22	28-Oct-22	28-Oct-22	28-Oct-22	28-Oct-22	28-Oct-22	28-Oct-22
Theoretical Price	(pts)	41.70	23.12	10.50	3.79	1.07	3.02	9.41	21.77	40.03	62.27
Multiplier	(Bt/pts)	200	200	200	200	200	200	200	200	200	200

Nov-22

	Unit	CALL: Strike price					PUT: Strike price				
		950	975	1000	1025	1050	950	975	1000	1025	1050
Settlement Price	(pts)	47.50	28.80	15.10	6.80	2.50	3.70	9.90	21.20	37.80	58.50
Change	(%)	(8.83)	(11.66)	(15.17)	(19.05)	(24.24)	19.35	16.47	13.37	10.53	8.13
Last Price	(pts)	-	-	-	-	-	-	-	-	-	-
Time Value	(pts)	1.09	7.39	15.10	6.80	2.50	3.70	9.90	17.61	9.21	4.91
Open Interest	(cts)	-	-	-	-	-	-	-	-	-	-
Day to Settlement	(days)	81	81	81	81	81	81	81	81	81	81
Last Trading Day		29-Nov-22	29-Nov-22	29-Nov-22	29-Nov-22	29-Nov-22	29-Nov-22	29-Nov-22	29-Nov-22	29-Nov-22	29-Nov-22
Theoretical Price	(pts)	46.20	29.30	16.82	8.66	3.98	7.27	15.32	27.79	44.58	64.85
Multiplier	(Bt/pts)	200	200	200	200	200	200	200	200	200	200

Dec-22

	Unit	CALL: Strike price					PUT: Strike price				
		950	975	1000	1025	1050	950	975	1000	1025	1050
Settlement Price	(pts)	52.50	35.10	19.70	9.10	3.00	10.20	16.00	26.10	40.50	62.90
Change	(%)	(9.17)	(10.23)	(15.81)	(2.15)	(6.25)	(3.77)	-	3.57	11.57	16.05
Last Price	(pts)	52.00	35.50	19.70	9.10	3.00	10.00	16.00	26.10	40.50	62.90
Time Value	(pts)	6.09	13.69	19.70	9.10	3.00	10.20	16.00	22.51	11.91	9.31
Open Interest	(cts)	272	1,054	1,854	3,718	3,669	1,255	1,580	579	54	16
Day to Settlement	(days)	111	111	111	111	111	111	111	111	111	111
Last Trading Day		29-Dec-22	29-Dec-22	29-Dec-22	29-Dec-22	29-Dec-22	29-Dec-22	29-Dec-22	29-Dec-22	29-Dec-22	29-Dec-22
Theoretical Price	(pts)	47.41	31.55	19.53	11.19	5.93	10.83	19.90	32.80	49.39	69.05
Multiplier	(Bt/pts)	200	200	200	200	200	200	200	200	200	200

ที่มา: SETSMART, Bloomberg, Krungsri Securities

Sector Index Futures

BANK

Contract Info	Unit	SETBANK	BANKU22	BANKZ22	BANKH23	BANKM23
Settlement Price	(pts)		380.10	379.00	377.80	376.70
%Change	(%)	(0.44)	(0.45)	(0.45)	(0.45)	(0.45)
Last Price	(pts)	380.33	-	-	-	-
Basis	(pts)		(0.23)	(1.33)	(2.53)	(3.63)
Open Interest	(cts)		-	-	-	-
Day to Settlement	(days)		20	111	202	293
Last Trading Day			29-Sep-22	29-Dec-22	30-Mar-23	29-Jun-23
Multiplier	(Bt/pt)		1,000	1,000	1,000	1,000

Commerce

Contract Info	Unit	SETCOMM	COMMU22	COMMZ22	COMMH23	COMM23
Settlement Price	(pts)		36,046.00	36,026.00	36,005.00	35,985.00
%Change	(%)	(0.69)	(0.69)	(0.68)	(0.68)	(0.68)
Last Price	(pts)	36,049.07	-	-	-	-
Basis	(pts)		(3.07)	(23.07)	(44.07)	(64.07)
Open Interest	(cts)		-	-	-	-
Day to Settlement	(days)		20	111	202	293
Last Trading Day			29-Sep-22	29-Dec-22	30-Mar-23	29-Jun-23
Multiplier	(Bt/pt)		10	10	10	10

Energy

Contract Info	Unit	SETENERG	ENERGU22	ENERGZ22	ENERGH23	ENERGM23
Settlement Price	(pts)		25,695.00	25,573.00	25,451.00	25,330.00
%Change	(%)	(0.45)	(0.44)	(0.44)	(0.43)	(0.43)
Last Price	(pts)	25,715.22	-	-	-	-
Basis	(pts)		(20.22)	(142.22)	(264.22)	(385.22)
Open Interest	(cts)		-	-	-	-
Day to Settlement	(days)		20	111	202	293
Last Trading Day			29-Sep-22	29-Dec-22	30-Mar-23	29-Jun-23
Multiplier	(Bt/pt)		10	10	10	10

Food

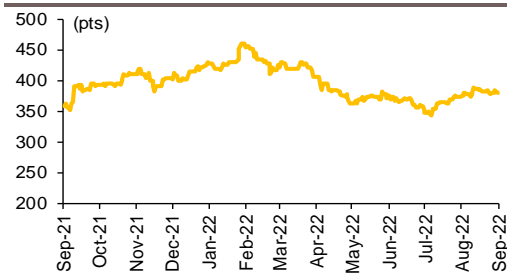
Contract Info	Unit	SETFOOD	FOODU22	FOODZ22	FOODH23	FOODM23
Settlement Price	(pts)		13,055.00	13,017.00	12,979.00	12,941.00
%Change	(%)	(0.13)	(0.12)	(0.12)	(0.12)	(0.12)
Last Price	(pts)	13,061.09	-	-	-	-
Basis	(pts)		(6.09)	(44.09)	(82.09)	(120.09)
Open Interest	(cts)		-	-	-	-
Day to Settlement	(days)		20	111	202	293
Last Trading Day			29-Sep-22	29-Dec-22	30-Mar-23	29-Jun-23
Multiplier	(Bt/pt)		10	10	10	10

ICT

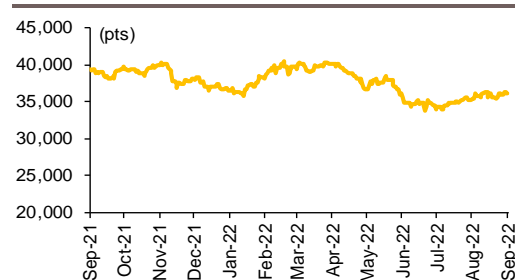
Contract Info	Unit	SETICT	ICTU22	ICTZ22	ICTH23	ICTM23
Settlement Price	(pts)		174.20	173.00	171.80	170.60
%Change	(%)	(0.08)	(0.06)	(0.06)	(0.06)	(0.06)
Last Price	(pts)	174.37	-	-	-	-
Basis	(pts)		(0.17)	(1.37)	(2.57)	(3.77)
Open Interest	(cts)		-	-	-	-
Day to Settlement	(days)		20	111	202	293
Last Trading Day			29-Sep-22	29-Dec-22	30-Mar-23	29-Jun-23
Multiplier	(Bt/pt)		1,000	1,000	1,000	1,000

ที่มา: SETSMART, Bloomberg, Krungsri Securities

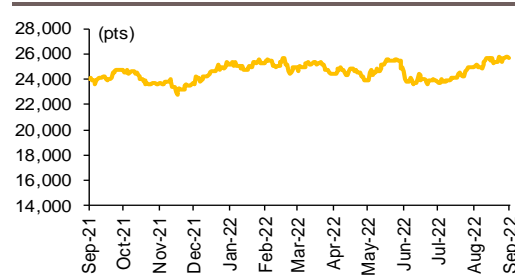
SETBANK Index



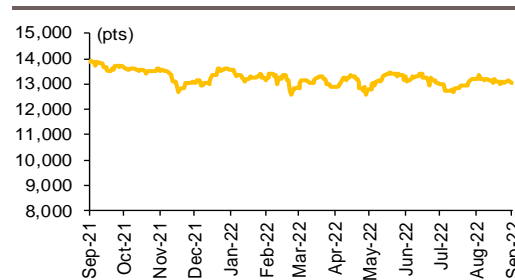
SETCOMM Index



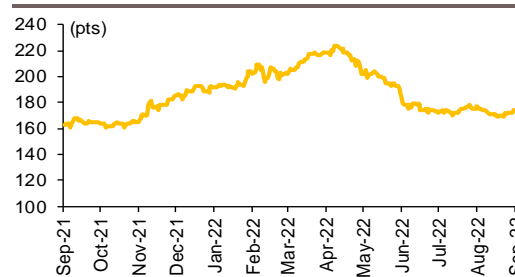
SETENERG Index



SETFOOD Index



SETICT Index





Single Stock Futures

Underlying Single Stock Top Gainer

	Price (Bt)	Chg (Bt)	Chg (%)	Value (Btm)
PRM	6.60	0.25	3.94	159
STPI	3.74	0.10	2.75	17
THCOM	12.50	0.30	2.46	173
BLA	34.75	0.75	2.21	449
KCE	52.00	1.00	1.96	606
TRUE	5.00	0.08	1.63	1,585
DELTA	622.00	10.00	1.63	4,906
ICHI	9.75	0.15	1.56	84
SUPER	0.76	0.01	1.33	317
PSL	15.60	0.20	1.30	21
TTW	10.20	0.10	0.99	366
EPG	10.40	0.10	0.97	64
AEONTS	177.50	1.50	0.85	70
TVO	30.00	0.25	0.84	21
TTB	1.28	0.01	0.79	235
JAS	2.60	0.02	0.78	83
AAV	2.82	0.02	0.71	22
INTUCH	73.75	0.50	0.68	213
PTG	15.60	0.10	0.65	194
RATCH	43.00	0.25	0.58	336
TASCO	17.80	0.10	0.56	NA
MEGA	51.00	0.25	0.49	73
GLOBAL	20.70	0.10	0.49	144
TOP	56.00	0.25	0.45	743
PTTEP	164.50	0.50	0.30	1,817
DTAC	44.75	0.00	0.00	357
ESSO	13.80	0.00	0.00	168
ORI	10.80	0.00	0.00	54
SIRI	1.19	0.00	0.00	124
TTCL	4.68	0.00	0.00	4

Underlying Single Stock Top Loser

	Price (Bt)	Chg (Bt)	Chg (%)	Value (Btm)
BH	225.00	(6.00)	(2.60)	1,103
GFPT	15.60	(0.40)	(2.50)	130
SCC	346.00	(8.00)	(2.26)	3,356
BANPU	14.00	(0.30)	(2.10)	1,302
CPN	68.25	(1.25)	(1.80)	479
GUNKUL	5.60	(0.10)	(1.75)	388
BDMS	29.50	(0.50)	(1.67)	972
EGCO	177.00	(3.00)	(1.67)	315
MINT	29.75	(0.50)	(1.65)	1,172
SPRC	12.10	(0.20)	(1.63)	236
PSH	12.60	(0.20)	(1.56)	11
BGP	32.50	(0.50)	(1.52)	104
VNG	6.60	(0.10)	(1.49)	2
GULF	55.25	(0.75)	(1.34)	1,192
THANI	4.60	(0.06)	(1.29)	62
SPCG	15.50	(0.20)	(1.27)	12
TCAP	40.00	(0.50)	(1.23)	79
LH	8.85	(0.10)	(1.12)	178
CENDEL	46.50	(0.50)	(1.06)	87
MAJOR	18.80	(0.20)	(1.05)	77
SPALI	19.00	(0.20)	(1.04)	129
AMATA	19.90	(0.20)	(1.00)	178
CPF	25.50	(0.25)	(0.97)	1,587
CKP	5.25	(0.05)	(0.94)	48
BCEP	10.70	(0.10)	(0.93)	29
SCB	110.00	(1.00)	(0.90)	1,639
CPALL	59.75	(0.50)	(0.83)	1,405
STEC	12.30	(0.10)	(0.81)	50
COM7	33.25	(0.25)	(0.75)	438
BJC	34.25	(0.25)	(0.72)	182

Most Active Block Trade by Value

	Avg. price (Bt)	OI (Contracts)	Volume (Contracts)	Value (Btm)
EAZ22	90.24	23,543	2,810	254
ADVANCZ22	195.39	3,330	1,265	247
PTTEPZ22	164.10	1,640	680	112
CBGZ22	99.15	6,376	1,115	111
DELTAZ22	606.57	398	170	103
BHZ22	226.13	1,865	420	95
PTTEPU22	164.74	1,012	460	76
TRUEZ22	4.92	27,410	15,000	74
SCCZ22	358.31	1,366	200	72
DELTAU22	595.56	457	120	71
GUNKULZ22	5.59	81,370	12,500	70
KBANKZ22	150.74	3,555	430	65
BANPUZ22	13.91	34,895	4,600	64
SCBZ22	109.70	4,810	580	64
COM7Z22X	33.08	8,066	950	63
AOTZ22	73.22	2,550	780	57
CBGU22	99.71	5,894	550	55
SPRCZ22	12.12	8,024	4,500	55
SCBU22	109.95	3,523	480	53
GPSCU22	68.88	2,941	720	50
BANPUU22	14.11	27,013	3,400	48
BDMSZ22	29.57	4,974	1,600	47
BHH23	226.76	595	200	45
SCCH23	346.87	312	110	38
DTACZ22	44.82	2,341	747	33
CPALLZ22	59.71	6,818	560	33
KCEZ22	50.78	5,618	657	33
IVLZ22	41.46	6,029	800	33
TUZ22	17.03	6,586	1,900	32
OSPZ22	30.87	2,084	1,000	31

Most Open Interest by Value

	Settle. price (Bt)	OI (Contracts)	Value (Btm)
EA	90.25	47,390.00	2,716.23
KTC	60.40	44,091.00	2,658.74
ADVANC	195.50	8,165.00	1,516.85
GUNKUL	5.60	271,096.00	1,476.31
CBG	99.50	14,584.00	1,390.06
SCC	347.08	4,009.00	1,312.69
BBL	134.38	9,718.00	1,235.62
SCB	108.25	9,160.00	977.64
KBANK	150.03	6,768.00	934.97
BANPU	13.88	69,976.00	909.75
BH	225.50	3,954.00	869.73
CPF	25.70	31,656.00	787.53
CPALL	60.28	15,559.00	760.36
IVL	42.25	17,294.00	685.21
BEC	13.92	46,574.00	646.86
RS	15.35	74,928.00	619.84
DELTA	619.88	919.00	555.28
SAWAD	51.29	10,930.00	545.95
JAS	2.58	209,007.00	535.48
GPSC	69.05	8,005.00	527.07
MTC	42.80	12,737.00	526.21
COM7	32.15	21,445.00	518.64
PTTEP	164.55	3,541.00	485.58
BGRIM	37.75	11,948.00	441.97
PTT	35.91	12,116.00	435.94
KCE	51.75	8,743.00	430.48
PTTGC	45.55	9,250.00	412.41
BEM	9.04	47,220.00	409.07
AOT	73.10	5,501.00	392.28
BJC	34.50	11,957.00	392.18

ที่มา: SETSMART, Krungsri Securities

Precious Metal Futures

Contract Information

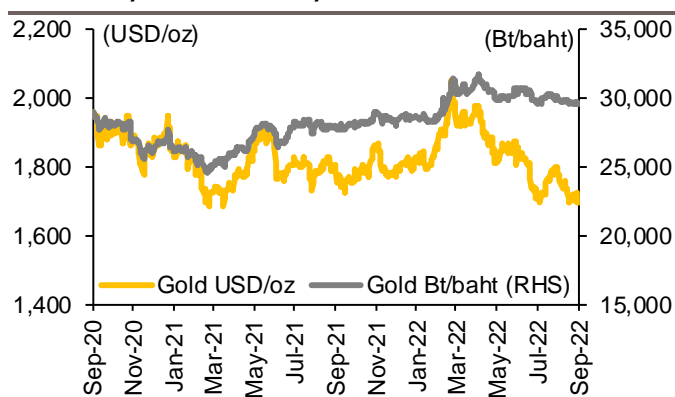
Contract info	Unit	Gold *	GF10V22	GF10Z22	GF10G23	GFV22	GFZ22	GFG23
Settlement Price	(Bt/baht)		29,700.00	29,770.00	29,820.00	29,720.00	29,780.00	29,830.00
Change	(%)	(1.48)	(0.27)	(0.20)	(0.23)	(0.37)	(0.37)	(0.40)
Last Price	(Bt/baht)	29,642.67	29,690.00	29,770.00	29,820.00	29,720.00	29,810.00	29,800.00
Basis	(Bt/baht)		57.33	127.33	177.33	77.33	137.33	187.33
Open Interest	(cts)		9,055	6,471	1,214	195	148	28
Day to Settlement	(days)		49	111	(10)	49	111	(10)
Last Trading Day			28-Oct-22	29-Dec-22	30-Aug-22	28-Oct-22	29-Dec-22	30-Aug-22
Contract Size	(gold baht)		10	10	10	50	50	50

* คำนวณโดยใช้ข้อมูลอัตราแลกเปลี่ยนบาท/ดอลลาร์สหรัฐจาก Bloomberg

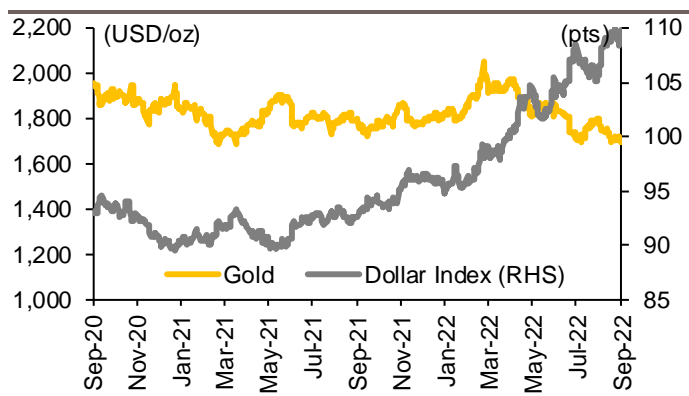
GOLD-D & Gold Online Futures

Contract info	Unit	Gold	GPU22	GOU22
Settlement Price	(USD/oz)		1,712.99	1,708.80
Change	(%)	(1.35)	(1.35)	(1.28)
Last Price	(USD/oz)	1,703.80	1,705.20	1,708.50
Basis	(USD/oz)		9.19	5.00
Open Interest	(cts)		18	27,294
Day to Settlement	(days)		20	20
Last Trading Day			29-Sep-22	29-Sep-22
Contract Size	(oz)		300.000	300

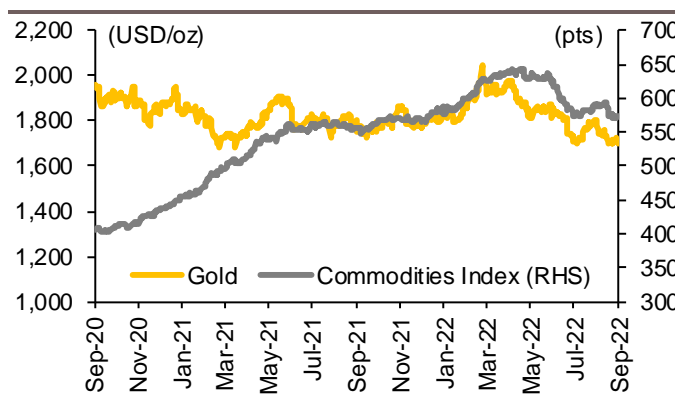
Gold USD/oz vs Gold Bt/baht



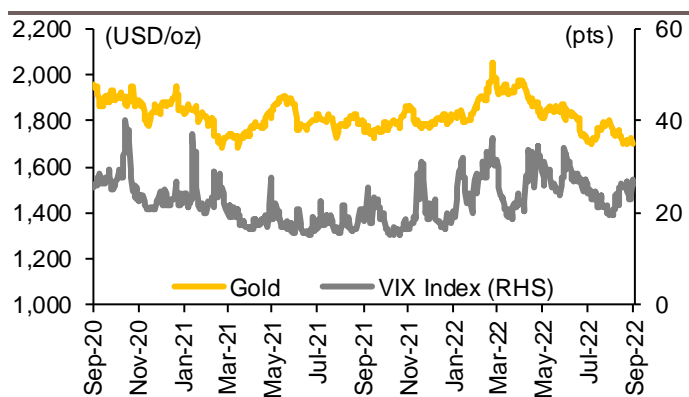
Gold vs Dollar Index



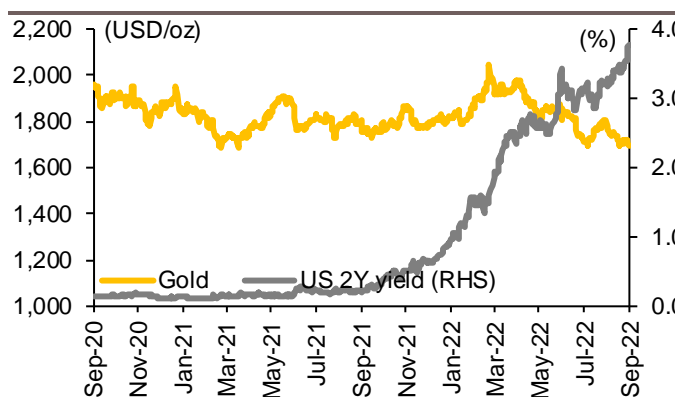
Gold vs Commodities Index



Gold vs VIX Index



Gold vs US 2Y Yield



ที่มา: SETSMART, Bloomberg, Krungsri Securities

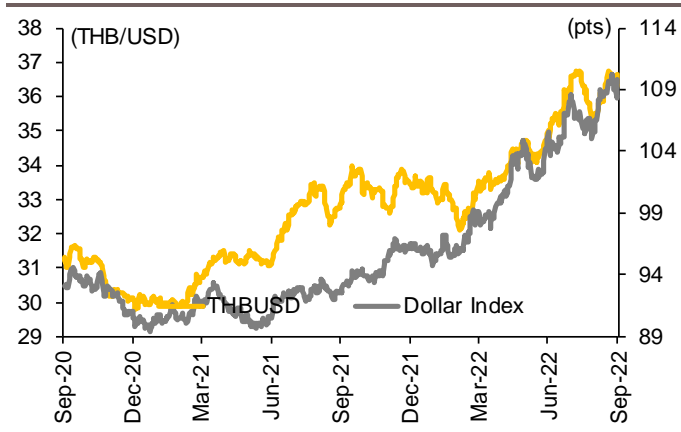
Foreign Exchange Futures

Contract Information

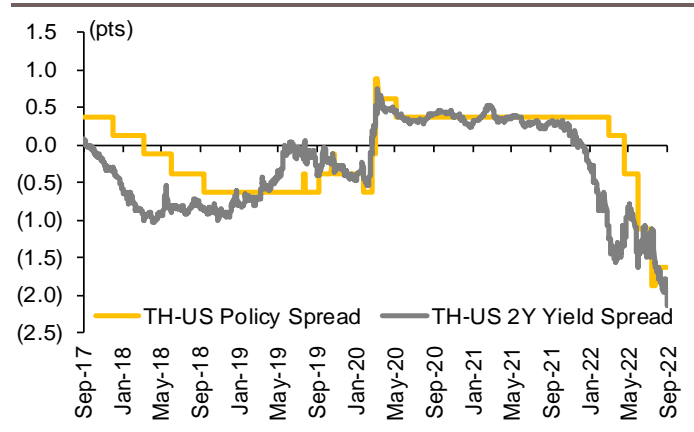
Contract info	Unit	THB/USD *	USDU22	USDV22	USDX22	USDZ22
Settlement Price	(Bt/USD)		36.60	36.51	36.45	36.31
Change	(%)	(0.14)	0.99	1.00	0.97	0.95
Last Price	(Bt/USD)	36.60	36.58	36.51	36.45	36.32
Basis	(Bt/USD)		(0.00)	(0.09)	(0.15)	(0.29)
Open Interest	(cts)		125,792	32,851	516	43,207
Day to Settlement	(days)		20	(45)	(10)	111
Last Trading Day			29-Sep-22	26-Jul-22	30-Aug-22	29-Dec-22
Contract Size	(USD)		1,000	1,000	1,000	1,000

*คำนวณโดยใช้ข้อมูลอัตราแลกเปลี่ยนบาท/ดอลลาร์สหรัฐจาก Bloomberg

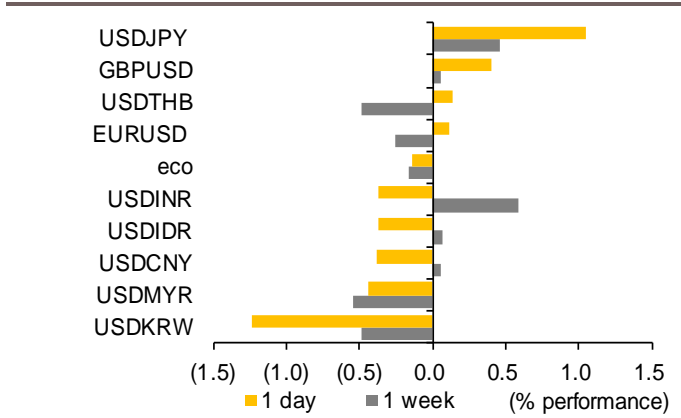
THBUSD vs Dollar Index



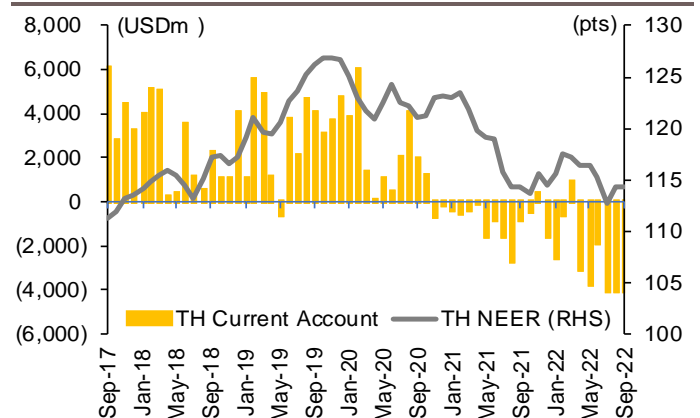
TH-US Policy Rate Spread and 2Y Yield Spread



Currencies Performance



Nominal Effective Exchange Rate vs Current Account



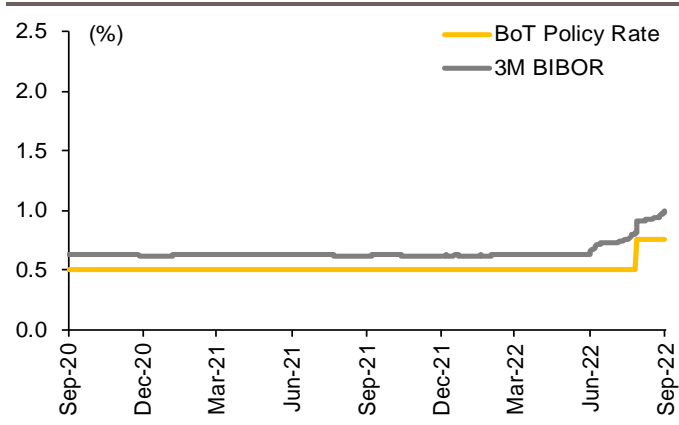
ที่มา: SETSMART, Bloomberg, Krungsri Securities

Interest Rate Futures

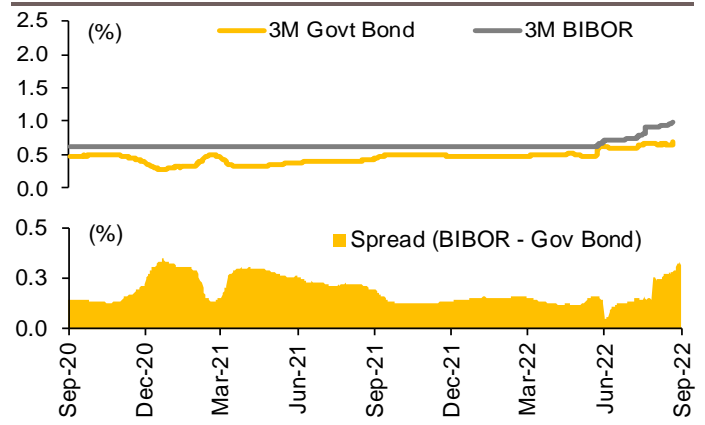
Contract Information

Contract info	Unit	BB3U22	BB3Z22	TGB5U22	TGB5Z22
Settlement Price	(pts)	98.98	98.65	113.17	112.59
Change	(%)	-	0.01	(0.12)	(0.13)
Last Price	(pts)	-	-	-	-
Open Interest	(cts)	-	-	-	-
Day to Settlement	(days)	12	112	12	103
Last Trading Day		21-Sep-22	30-Dec-22	21-Sep-22	21-Dec-22
Contract Size	(Btm)	10	0	1	1

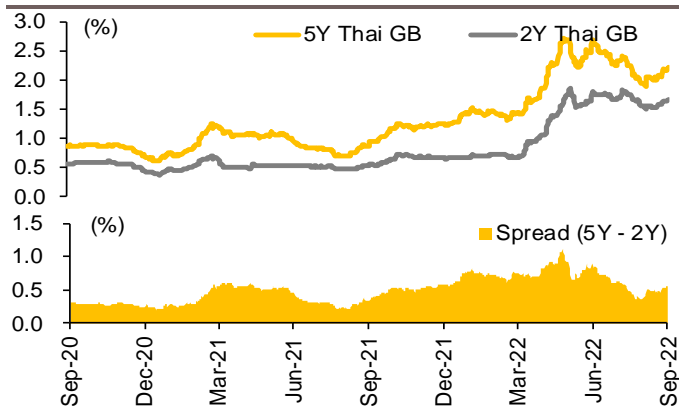
Reference BIBOR 3M vs MPC Policy Rate



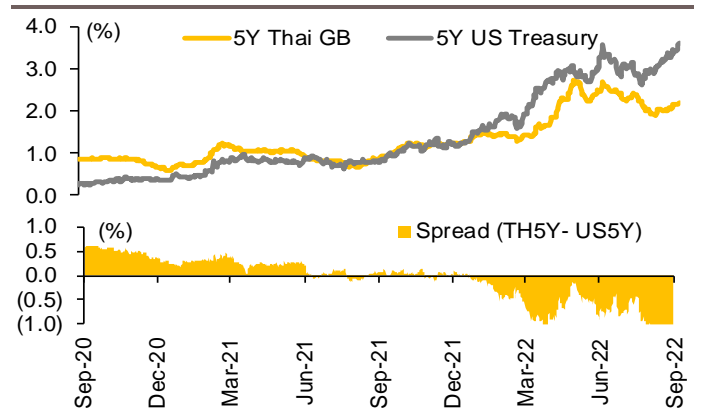
Reference BIBOR 3M vs TH Govt 3M Bond Yield



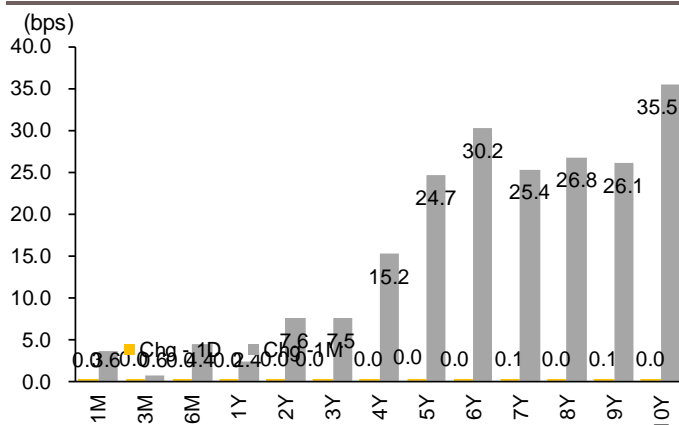
2Y vs 5Y TH Govt Bond Yield



TH Govt 5Y Bond Yield vs US Govt 5Y Bond Yield



TH Govt Bond Yield Movement by Time-to-maturity



ที่มา: SETSMART, Bloomberg, Krungsri Securities

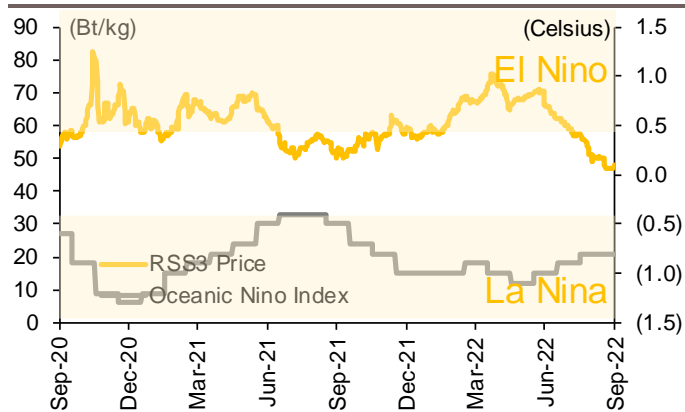
Agricultures Futures

Contract Information

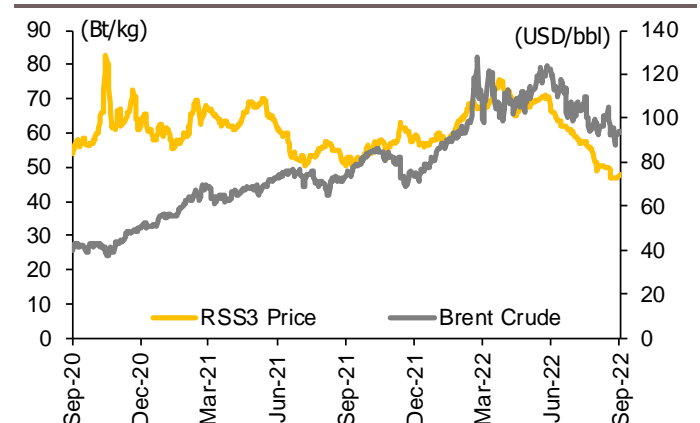
Contract info	Unit	RSS3U22	RSS3V22	RSS3X22	RSS3Z22	RSS3F23	RSS3G23	RSS3H23
Settlement Price	(Bt/kg)	55.10	55.25	55.70	56.65	57.00	57.60	57.95
Change	(%)	1.19	0.18	0.18	0.62	0.18	0.17	0.17
Last Price	(Bt/kg)	-	-	-	-	-	-	-
Open Interest	(cts)	-	-	-	-	-	-	-
Day to Settlement	(days)	20	49	81	111	143	171	202
Last Trading Day		29-Sep-22	28-Oct-22	29-Nov-22	29-Dec-22	30-Jan-23	27-Feb-23	30-Mar-23
Contract Size	(kg)	5,000	5,000	5,000	5,000	5,000	5,000	5,000

Contract info	Unit	RSS3DU22	RSS3DV22	RSS3DX22	RSS3DZ22	RSS3DF23	RSS3DG23	RSS3DH23
Settlement Price	(Bt/kg)	55.10	55.25	55.70	56.65	57.00	57.60	57.95
Change	(%)	1.19	0.18	0.18	0.62	0.18	0.17	0.17
Last Price	(Bt/kg)	-	-	-	-	-	-	-
Open Interest	(cts)	-	-	-	-	-	-	-
Day to Settlement	(days)	20	49	81	111	143	171	202
Last Trading Day		29-Sep-22	28-Oct-22	29-Nov-22	29-Dec-22	30-Jan-23	27-Feb-23	30-Mar-23
Contract Size	(kg)	5,000	5,000	5,000	5,000	5,000	5,000	5,000

RSS3 Rubber Auction Price vs NOAA Nino Index



RSS3 Rubber Auction Price vs Brent Crude Price



ที่มา: SETSMART, Bloomberg, Krungsri Securities

CG Rating 2020 Companies with CG Rating



AAV	ADVANC	AF	AIRA	AKP	AKR	ALT	AMA	AMATA	AMATAV	ANAN	AOT	AP	ARIP
ARROW	ASP	BAFS	BANPU	BAY	BCP	BCPG	BDMS	BEC	BEM	BGRIM	BIZ	BKI	BLA
BOL	BPP	BRR	BTS	BWG	CENTEL	CFRESH	CHEWA	CHO	CIMBT	CK	CKP	CM	CNT
CNT	COMAN	COTTO	CPALL	CPF	CPI	CPN	CSS	DELTA	DEMCO	DRT	DTAC	DTC	DV8
EA	EASTW	ECF	ECL	EGCO	EPG	ETE	FNS	FPI	FPT	FSMART	GBX	GC	GCAP
GEL	GFPT	GGC	GPSC	GRAMMY	GUNKUL	HANA	HARN	HMPRO	ICC	ICHI	III	ILINK	INTUCH
IRPC	ML	JKN	JSP	JWD	K	KBANK	KCE	KKP	KSL	KTB	KTC	LANNA	LH
LHFG	LIT	LPN	MAKRO	MALEE	MBK	MBKET	MC	MCOT	METCO	MFEC	MINT	MONO	MOONG
MSC	MTC	NCH	NCL	NEP	NKI	NOBLE	NSI	NVD	NYT	OISHI	ORI	OTO	PAP
PCSGH	PDJ	PG	PHOL	PLANB	PLANET	PLAT	PORT	PPS	PR9	PREB	PRG	PRM	PSH
PSL	PTG	PTT	PTTEP	PTTGC	PYLON	Q-CON	QH	QTC	RATCH	RS	S	S & J	SAAM
SABINA	SAMART	SAMTEL	SAT	SC	SCB	SCC	SCCC	SCG	SCN	SDC	SEAFECO	SEA OIL	SE-ED
SELIC	SENA	SIRI	SIS	SITHAI	SMK	SMPC	SNC	SONIC	SORKON	SPALI	SPI	SPRC	SPVI
SSSC	SST	STA	SUSCO	SUTHA	SVI	SYMC	SYNTEC	TACC	TASCO	TCAP	TFMAMA	THANA	THANI
THCOM	THG	THIP	THRE	THREL	TIP	TIPCO	TISCO	TK	TKT	TMB	TMLL	TNDT	TNL
TOA	TOP	TPBI	TQM	TRC	TRUE	TSC	TSR	TSTE	TSTH	TTA	TTCL	TTW	TU
TVD	TVI	TVO	TWPC	U	UAC	UBIS	UV	VGI	VIH	WACOAL	WAVE	WHA	WHAUP
WICE	WINNER												



2S	ABM	ACE	ACG	ADB	AEC	AEONTS	AGE	AH	AHC	AIT	ALLA	AMANAH	AMARIN
APCO	APCS	APURE	AQUA	ASAP	ASEFA	ASIA	ASIAN	ASIMAR	ASK	ASN	ATP30	AUCT	AWC
AYUD	B	BA	BAM	BBL	BFIT	BGC	BJC	BJCHI	BROOK	BTW	CBG	CEN	CGH
CHARAN	CHAYO	CHG	CHOTI	CHOW	CI	CIG	CMC	COLOR	COM7	CPL	CRC	CRD	CSC
CSP	CWT	DCC	DCON	DDD	DOD	DOHOME	EASON	EE	ERW	ESTAR	FE	FLOYD	FN
FORTH	FSS	FTE	FVC	GENCO	GJS	GL	GLAND	GLOBAL	GLOCON	GPI	GULF	GYT	HPT
HTC	ICN	IFS	ILM	IMH	INET	INSURE	IRC	IRCP	IT	ITD	ITEL	J	JAS
JCK	JCKH	JMART	JMT	KBS	KCAR	KGI	KIAT	KOOL	KTIS	KWC	KWM	L&E	LALIN
LDC	LHK	LOXLEY	LPH	LRH	LST	M	MACO	MAJOR	MBAX	MEGA	META	MFC	MGT
MILL	MITSIB	MK	MODERN	MTI	MVP	NETBAY	NEX	NINE	NTV	NWR	OCC	OGC	OSP
PATO	PB	PDG	PDI	PICO	PIMO	PJW	PL	PM	PPP	PRIN	PRINC	PSTC	PT
QLT	RCL	RICHY	RML	RPC	RWI	S11	SALEE	SAMCO	SANKO	SAPPE	SAWAD	SCI	SCP
SE	SFP	SGF	SHR	SIAM	SINGER	SKE	SKR	SKY	SMT	SMT	SNP	SPA	SPC
SPCG	SR	SRICHA	SSC	SSF	STANLY	STI	STPI	SUC	SUN	SYNEX	T	TAE	TAKUNI
TBSP	TCC	TCMC	TEAM	TEAMG	TFG	TGH	TIGER	TITLE	TKN	TKS	TM	TMC	TMD
TMI	TMT	TNITY	TNP	TNR	TOG	TPA	TPAC	TPCORP	TPOLY	TPS	TRITN	TRT	TRU
TSE	TVT	TWP	UEC	UMI	UOBKH	UP	UPF	UPOIC	UT	UTP	UWC	VL	VNT
VPO	WIJK	WP	XO	YUASA	ZEN	ZIGA	ZMICO						



7UP	A	ABICO	AJ	ALL	ALUCON	AMC	APP	ARIN	AS	AU	B52	BC	BCH
BEAUTY	BGT	BH	BIG	BKD	BLAND	BM	BR	BROCK	BSBM	BSM	BTNC	CAZ	CCP
CGD	CITY	CMAN	CMO	CMR	CPT	CPW	CRANE	CSR	D	EKH	EP	ESSO	FMT
GIFT	GREEN	GSC	GTB	HTECH	HUMAN	IHL	INOX	INSET	IP	JTS	JUBILE	KASET	KCM
KKC	KUMWEL	KUN	KWG	KYE	LEE	MATCH	MATI	M-CHAI	MCS	MDX	MJD	MM	MORE
NC	NDR	NER	NFC	NNCL	NOVA	NPK	NUSA	OCEAN	PAF	PF	PK	PLE	PMTA
POST	PPM	PRAKIT	PRECHA	PRIME	PROUD	PTL	RBF	RCI	RJH	ROJNA	RP	RPH	RSP
SF	SFLEX	SGP	SISB	SKN	SLP	SMART	SOLAR	SPG	SQ	SSP	STARK	STC	SUPER
SVOA	TC	TCCC	THMUI	TNH	TOPP	TPCH	TIPIP	TPLAS	TTI	TYCN	UKEM	UMS	VCOM
VRANDA	WIN	WORK	WPH										

Disclaimer

การเปิดเผยผลการสำรวจของสมาคมส่งเสริมสถาบันกรรมการบริษัทไทย (IOD) ในเรื่องการกำกับดูแลกิจการ (Corporate Governance) นี้ เป็นการดำเนินการตามนโยบายของสำนักงานคณะกรรมการกำกับหลักทรัพย์และตลาดหลักทรัพย์ โดยการสำรวจของ IOD เป็นการสำรวจและประเมินจากข้อมูลของบริษัทจดทะเบียนในตลาดหลักทรัพย์แห่งประเทศไทย และตลาดหลักทรัพย์ เอ็มเอไอ (MAI) ที่มีการเปิดเผยต่อสาธารณะ และเป็นข้อมูลที่ผู้ลงทุนทั่วไปสามารถเข้าถึงได้ ดังนั้น ผลสำรวจดังกล่าวจึงเป็นการนำเสนอในมุมมองของบุคคลภายนอก โดยไม่ได้เป็นการประเมินการปฏิบัติ และมีได้มีการใช้ข้อมูลภายในเพื่อการประเมิน ผลสำรวจดังกล่าวเป็นผลการสำรวจ ณ วันที่ปรากฏในรายงานการกำกับดูแลกิจการของบริษัทจดทะเบียนไทยเท่านั้น ดังนั้น ผลการสำรวจจึงอาจเปลี่ยนแปลงได้ภายหลังวันดังกล่าว หรือเมื่อข้อมูลที่เกี่ยวข้องมีการเปลี่ยนแปลง ทั้งนี้ บริษัทหลักทรัพย์ กรุงศรี จำกัด (มหาชน) มิได้ยืนยัน ตรวจสอบ หรือรับรองถึงความถูกต้องครบถ้วนของผลการสำรวจดังกล่าวแต่อย่างใด

Anti-corruption Progress Indicator 2020

Companies that have declared their intention to join CAC

7UP	ABICO	APURE	B52	BKD	BROCK	CI	ESTAR	EVER	FSMART	J	JKN	JMART	JMT
JSP	LDC	MAJOR	NCL	NOBLE	PK	PLE	SHANG	SKR	SPALI	SSP	SUPER	TGH	THAI
TQM	TTA	WIN	ZIGA										

Companies certified by CAC

2S	ADVANC	AF	AI	AIE	AIRA	AKP	AMA	AMANA	AMATA	AMATAV	AP	APCS	AQUA
ARROW	ASK	B	BAFS	BAM	BANPU	BAY	BBL	BCH	BCP	BCPG	BGC	BGRIM	BJCHI
BKI	BLA	BPP	BROOK	BRR	BSBM	BTS	BWG	CEN	CENEL	CFRESH	CGH	CHEWA	CHOTI
CHOW	CIG	CIMBT	CM	CMC	COM7	COTTO	CPALL	CPF	CPI	CPN	CSC	DCC	DELTA
DEMCO	DIMET	DRT	DTAC	DTC	EA	EASTW	ECL	EGCO	EP	EPG	ERW	ETE	FE
FNS	FPI	FPT	FSS	FTE	GBX	GC	GCAP	GEL	GFPT	GGC	GJS	GLOCON	GPI
GPSC	GSTEEL	GUNKUL	HANA	HARN	HEMP	HMPRO	HTC	ICC	ICI	IFS	ILINK	INET	INSURE
INTUCH	IRC	IRPC	ITEL	IVL	K	KASET	KBANK	KBS	KCAR	KCE	KGI	KKP	KSL
KTB	KTC	KWC	KWG	L&E	LANNA	LHFG	LHK	LPN	LRH	M	MAKRO	MALEE	MBAX
MBK	MBKET	MC	MCOT	META	MFC	MFEC	MINT	MONO	MOONG	MSC	MTC	MTI	NBC
NEP	NINE	NKI	NMG	NNCL	NOK	NSI	NWR	OCC	OCEAN	OGC	ORI	PAP	PATO
PB	PCSGH	PDG	PDI	PDJ	PE	PG	PHOL	PL	PLANB	PLANET	PLAT	PM	PPP
PPPM	PPS	PREB	PRG	PRINC	PRM	PSH	PSL	PSTC	PT	PTG	PTT	PTTEP	PTTGC
PYLON	Q-CON	QH	QLT	QTC	RATCH	RML	RWI	S & J	SAAM	SABINA	SAPPE	SAT	SC
SCB	SCC	SCCC	SCG	SCN	SEAOIL	SE-ED	SELIC	SENA	SGP	SINGER	SIRI	SIS	SITHAI
SMIT	SMK	SMPC	SNC	SNP	SORKON	SPACK	SPC	SPI	SPRC	SRICHA	SSF	SSSC	SST
STA	SUSCO	SVI	SYMC	SYNTEC	TAE	TAKUNI	TASCO	TBSP	TCAP	TCMC	TFG	TFI	TFMAMA
THANI	THCOM	THIP	THRE	THREL	TIP	TIPCO	TISCO	TKS	TKT	TMD	TMILL	TMT	TNITY
TNL	TNP	TNR	TOG	TOP	TOPP	TPA	TPCS	TPP	TRU	TRUE	TSC	TSTH	TTB
TTCL	TU	TVD	TVI	TVO	TWPC	U	UBIS	UEC	UKEM	UOBKH	UPF	UV	UWC
VGI	VIH	VNT	WACOAL	WHA	WHAUP	WICE	WIJK	XO	ZEN				

N/A

3K-BAT	A	A5	AAV	ABM	ACAP	ACC	ACE	ACG	ADB	ADD	AEC	AEONTS	AFC
AGE	AH	AHC	AIT	AJ	AJA	AKR	ALL	ALLA	ALT	ALUCON	AMARIN	AMC	ANAN
AOT	APCO	APEX	APP	AQ	ARIN	ARIP	AS	ASAP	ASEFA	ASIA	ASIAN	ASIMAR	ASN
ASP	ASW	ATP30	AU	AUCT	AWC	AYUD	BA	BC	BCT	BDMS	BEAUTY	BEC	BEM
BFIT	BGT	BH	BIG	BIZ	BJC	BLAND	BLISS	BM	BOL	BR	BSM	BTNC	BTW
BUI	CAZ	CBG	CCET	CCP	CGD	CHARAN	CHAYO	CHG	CHO	CITY	CK	CKP	CMAN
CMO	CMR	CNT	COLOR	COMAN	CPH	CPL	CHAP	CPT	CPW	CRANE	CRC	CRD	CSP
CSR	CSS	CTW	CWT	D	DCON	DDD	DHOUSE	DITTO	DMT	DOD	DOHOME	DTCI	DV8
EASON	ECF	EE	EFORL	EKH	EMC	ESSO	ETC	F&D	FANCY	FLOYD	FMT	FN	FORTH
FVC	GENCO	GIFT	GL	GLAND	GLOBAL	GRAMMY	GRAND	GREEN	GSC	GTB	GULF	GYT	HFT
HPT	HTECH	HUMAN	HYDRO	ICN	IFEC	IHL	IIG	III	ILM	IMH	IND	INGRS	INOX
INSET	IP	IRCP	IT	ITD	JAK	JAS	JCK	JCKH	JCT	JR	JTS	JUBILE	JUTHA
JWD	KAMART	KC	KCM	KDH	KEX	KIAT	KISS	KK	KKC	KOOL	KTIS	KUMWEL	KUN
KWM	KYE	LALIN	LEE	LEO	LH	LIT	LOXLEY	LPH	LST	MACO	MANRIN	MATCH	MATI
MAX	M-CHAI	MCS	MDX	MEGA	METCO	MGT	MICRO	MIDA	MILL	MITSIB	MJD	MK	ML
MODERN	MORE	MPIC	MUD	MVP	NC	NCAP	NCH	NDR	NER	NETBAY	NEW	NEWS	NEX
NFC	NOVA	NPK	NRF	NSL	NTV	NUSA	NVD	NYT	OHTL	OISHI	OR	OSP	OTO
PACE	PACO	PAE	PAF	PERM	PF	PICO	PIMO	PJW	PMTA	POLAR	POMPUI	PORT	POST
PPM	PR9	PRAKIT	PRAPAT	PRECHA	PRIME	PRIN	PRO	PROEN	PROS	PROUD	PTL	RAM	RBF
RCI	RCL	RICHY	RJH	ROCK	ROH	ROJNA	RP	RPC	RPH	RS	RSP	RT	S
S11	SA	SABUY	SAFARI	SAK	SALEE	SAM	SAMART	SAMCO	SAMTEL	SANKO	SAUCE	SAWAD	SAWANG
SCGP	SCI	SCM	SCP	SDC	SE	SEAFCO	SF	SFLEX	SFT	SFG	SHR	SIAM	
SICT	SIMAT	SISB	SK	SKE	SKN	SKY	SLM	SLP	SMART	SMD	SMT	SO	SOLAR
SONIC	SPA	SPCG	SPG	SPVI	SQ	SR	SSC	STANLY	STAR	STARK	STC	STEC	STGT
STHAI	STI	STPI	SUC	SUN	SUTHA	SVH	SVOA	SWC	SYNEX	T	TACC	TAPAC	TC
TCC	TCCC	TCJ	TCOAT	TEAM	TEAMG	TGPRO	TH	THANA	THE	THG	THL	THMUI	TIDLOR
TIGER	TITLE	TK	TKN	TM	TMC	TMI	TMW	TNDT	TNH	TNPC	TOA	TPAC	TPBI
TPCH	TPIPL	TPIPP	TPLAS	TPOLY	TPS	TQR	TR	TRC	TRITN	TRT	TRUBB	TSE	TSF
TSI	TSR	TSTE	TTI	TTT	TTW	TVT	TWP	TWZ	TYCN	UAC	UMI	UMS	UNIQ
UP	UPA	UPOIC	UREKA	UT	UTP	UVAN	VARO	VCOM	VI	VIBHA	VL	VNG	VPO
VRANDA	W	WAVE	WGE	WINMED	WINNER	WORK	WORLD	WP	WPH	WR	XPG	YCI	YGG
YUASA													

Disclaimer

การเปิดเผยผลการประเมินดัชนีชี้วัดความคืบหน้าการป้องกันความเสี่ยงของการทุจริตคอร์รัปชัน (Anti-Corruption Progress Indicators) ของบริษัทจดทะเบียนในตลาดหลักทรัพย์แห่งประเทศไทยซึ่งจัดทำโดยสถาบันไทยพัฒน์ เป็นการดำเนินการตามนโยบายและตามแผนพัฒนาความยั่งยืนสำหรับบริษัทจดทะเบียนของสำนักงานคณะกรรมการกำกับหลักทรัพย์และตลาดหลักทรัพย์ โดยผลการประเมินดังกล่าวของสถาบันไทยพัฒน์ อาศัยข้อมูลที่ได้รับจากบริษัทจดทะเบียนตามที่บริษัทจดทะเบียนได้ระบุในแบบแสดงข้อมูลเพื่อการประเมิน Anti-Corruption ซึ่งได้อ้างอิงข้อมูลมาจากแบบแสดงรายการข้อมูลประจำปี (แบบ 56-1) รายงานประจำปี (แบบ 56-2) หรือในเอกสารและหรือรายงานอื่นที่เกี่ยวข้องของบริษัทจดทะเบียนนั้น แล้วแต่กรณี ดังนั้น ผลการประเมินดังกล่าวจึงเป็นการนำเสนอในมุมมองของสถาบันไทยพัฒน์ซึ่งเป็นบุคคลภายนอก โดยมีได้เป็นการประเมินการปฏิบัติของบริษัทจดทะเบียนในตลาดหลักทรัพย์แห่งประเทศไทย และมีได้ใช้ข้อมูลภายในเพื่อการประเมิน เนื่องจากผลการประเมินดังกล่าวเป็นเพียงผลการประเมิน ณ วันที่ปรากฏในผลการประเมินเท่านั้น ดังนั้น ผลการประเมินจึงอาจเปลี่ยนแปลงได้ภายหลังวันดังกล่าว หรือเมื่อข้อมูลที่เกี่ยวข้องมีการเปลี่ยนแปลง ทั้งนี้ บริษัทหลักทรัพย์ กรุงศรี จำกัด (มหาชน) มิได้ยืนยัน ตรวจสอบ หรือรับรองความถูกต้องครบถ้วนของผลการประเมินดังกล่าวแต่อย่างใด

Reference

การเปิดเผยข้อมูลบริษัทที่เข้าร่วมโครงการแนวร่วมปฏิบัติของภาคเอกชนไทยในการต่อต้านทุจริต (Thai CAC) ของสมาคมส่งเสริมสถาบันกรรมการบริษัทไทย (ข้อมูล ณ วันที่ 30 มกราคม 2564) มี 2 กลุ่ม คือ

- ได้ประกาศเจตนารมณ์เข้าร่วม CAC
- ได้รับการรับรอง CAC

Research Group

Investment Strategy

อิสระ อรดีดลเชษฐ

Head of Research Group, Macro-strategy
+662 659 7000 ext. 5001
Isara.Ordeedolchest@krungsrisecurities.com

ชัยยศ จีวางกูร

Technical Strategy
+662 659 7000 ext. 5006
Chaiyot.Jiwangkul@krungsrisecurities.com

อาทิตย์ จันทร์สว่าง

Retail Investment Strategy
+662 659 7000 ext. 5005
Artit.Jansawang@krungsrisecurities.com

นลินี ประมาณ

Assistant Strategist
+662 659 7000 ext. 5011
Nalinee.Praman@krungsrisecurities.com

Fundamental Research

นภภัทร จันทรเสรีกุล

Energy, Petrochemical and Utilities (Power)
+662 659 7000 ext. 5000
Naphat.Chantaraserukul@krungsrisecurities.com

ปฎิภาค นาวาวัฒน์

ICT, Media and Transportation (Land)
+662 659 7000 ext. 5003
Phatipak.Navawatana@krungsrisecurities.com

รัฐศักดิ์ พิริยะอนนท์

Property and Bank
+662 659 7000 ext. 5016
Ratasak.Piriyanont@krungsrisecurities.com

สิริการย์ กฤษณิพัทธ์

Healthcare, IE, Property Fund/REITs and Utilities (Water)
+662 659 7000 ext. 5018
Sirikarn.Krisnipat@krungsrisecurities.com

อดิศักดิ์ พรหมบุญ

Agribusiness, Food and Construction Services
+662 659 7000 ext. 5013
Adisak.Prombun@krungsrisecurities.com

พีรวัสส์ คุปติเลิศพงษ์

Assistant analyst
+662 659 7000 ext. 5008
Peerawat.Kupatilertpong@krungsrisecurities.com

Research Support

ยุภาวณี เล้าตระกูลชัย

Database
+662 659 7000 ext. 5002
Yuphawanee.Laotrakunchai@krungsrisecurities.com

ธนัชพร ทิพย์กาญจนกุล

Database
+662 659 7000 ext. 5015
Thanatchaporn.Tipkarnjanakoon@krungsrisecurities.com

Krungsri Securities

01 สำนักงานใหญ่

898 อาคารเพลินจิตทาวเวอร์ ชั้น 3
ถนนเพลินจิต แขวงลุมพินี เขตปทุมวัน กรุงเทพฯ 10330
โทร. +662 659 7000 โทรสาร. +662 658 5699

03 เซ็นทรัลบางนา

589/151 อาคารเซ็นทรัลซิตีทาวเวอร์ ชั้น 27 ถนนเทพ
รัตน แขวงบางนาเหนือ เขตบางนา กรุงเทพฯ 10260
โทร. +662 763 2000 โทรสาร. +662 399 1448

05 สุพรรณบุรี

249/171-172 หมู่ 5 ถนนเนรแก้ว ตำบลท่าระหัด อำเภอ
เมืองสุพรรณบุรี จังหวัดสุพรรณบุรี 72000
โทร. +663 596 7981 โทรสาร. +663 552 2449

07 นครปฐม

67/1 ถนนราชดำเนิน ตำบลพระปฐมเจดีย์ อำเภอเมือง
นครปฐม จังหวัดนครปฐม 73000
โทร. +663 427 5500-7 โทรสาร. +663 421 8989

09 พิษณุโลก

275/1 อาคารธนาคารกรุงศรีอยุธยา จำกัด(มหาชน)
สาขาพิษณุโลก ถนนพิชัยสงคราม ตำบลในเมือง อำเภอ
เมืองพิษณุโลก จังหวัดพิษณุโลก 65000
โทร. +665 530 3360 โทรสาร. +665 530 2580

11 หาดใหญ่

90-92-94 อาคารธนาคารกรุงศรีอยุธยา จำกัด (มหาชน)
สาขาหาดใหญ่ ถนนนิพัทธ์อุทิศ 1 ตำบลหาดใหญ่ อำเภอ
หาดใหญ่ จังหวัดสงขลา 90110
โทร. +667 422 1229 โทรสาร. +667 422 1411

02 เอ็มโพเรียม

622 เอ็มโพเรียมทาวเวอร์ ชั้น 10 ถนนสุขุมวิท 24
แขวงคลองตัน เขตคลองเตย กรุงเทพฯ 10110
โทร. +662 695 4539-40 โทรสาร. +662 695 4599

04 พระราม 2

356, 358, 360 ชั้น 4 ถนนพระราม 2 แขวงสามตำ
เขตบางขุนเทียน กรุงเทพฯ 10150
โทร. +662 013 7145 โทรสาร. +662 895 9557

06 ชลบุรี

64/17 ถนนสุขุมวิท ตำบลบางปลาสร้อย
อำเภอเมืองชลบุรี จังหวัดชลบุรี 20000
โทร. +663 312 6 580 โทรสาร. +663 312 6588

08 เชียงใหม่

70 อาคารธนาคารกรุงศรีอยุธยา จำกัด(มหาชน)
สาขาประตูช้างเผือก ถนนช้างเผือก ตำบลศรีภูมิ
อำเภอเมืองเชียงใหม่ จังหวัดเชียงใหม่ 50200
โทร. +665 321 9234 โทรสาร. +665 321 9247

10 ขอนแก่น

114 อาคารธนาคารกรุงศรีอยุธยา จำกัด(มหาชน) สาขา
ขอนแก่น ถนนศรีจันทร์ ตำบลในเมือง อำเภอเมืองขอนแก่น
จังหวัดขอนแก่น 40000
โทร. +664 322 6120 โทรสาร. +664 322 6180

คำแนะนำการลงทุน

ซื้อ: หุ้นที่คาดหวังอัตราผลตอบแทนรวมจากการลงทุนเกินกว่า 10% ภายในระยะเวลา 1 ปีข้างหน้า

ถือ: หุ้นที่คาดหวังอัตราผลตอบแทนรวมจากการลงทุนระหว่าง -10% ถึง 10% ภายในระยะเวลา 1 ปีข้างหน้า

ขาย: หุ้นที่คาดหวังอัตราผลตอบแทนรวมจากการลงทุนน้อยกว่า -10% ภายในระยะเวลา 1 ปีข้างหน้า